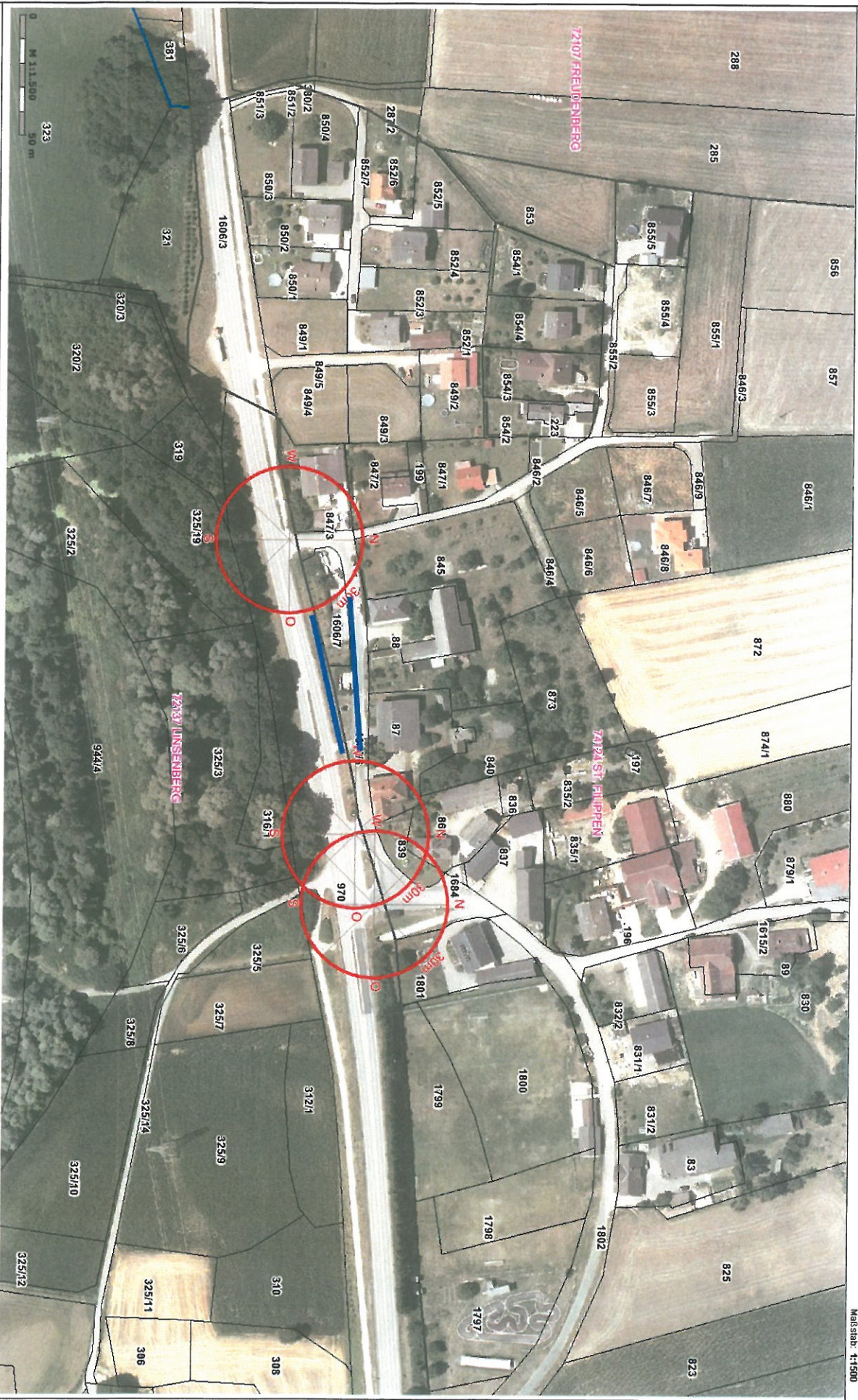


Erstellt am: 21.08.2013 von: AIW/HRK

Basiskarten Anlage 3 "Ortsbereich 'Ochsendorf'"

Kärnten ATLAS
(c) Land Kärnten

Maßstab: 1:1500



KAD: Standard Ausgabe: Es sind keine Gewähr für die Richtigkeit und Vollständigkeit der angegebenen Informationen übernommen.
Verordnung vom 21.08.2011, Z: 004-4/2013/GIR

Art der Übernahme: Landvermessung
Web: <http://www.landvermessung.gor.at>
E-Mail: info@lm.gor.at